

COMUNE DI SAN CASCIANO VAL DI PESA - PIANO OPERATIVO - QUADRO CONOSCITIVO

Analisi del Patrimonio edilizio nel territorio aperto

Responsabile del progetto: prof. Arch. GIAN FRANCO DI PIETRO
Collaboratori: arch. D. Donatini, arch. R. Monaci, arch. G. Pessina

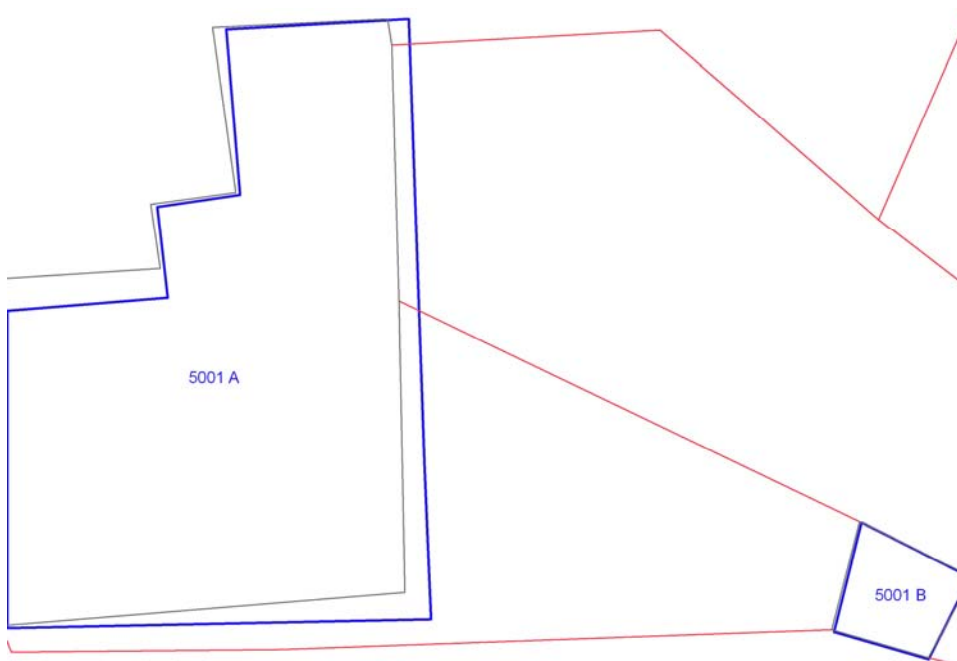
SCHEDA N. 5001

Toponimo ed indirizzo P.te degli Scopeti Via Scopeti 132

Schede 1985: n. 05/1

CTR 1:5000: foglio n. 275072

NCT: foglio/particella 5/5;5/8;5/10;5/9



	OGGETTO	*
A	casa colonica	SV
B	baracca	N

(*)Valore: RV: rilevante; V: medio; CC: compatibile con il contesto; SV: scarso; N: nullo

Data rilievo: 20/06/02

USO ATTUALE		
A	Abitazione permanente ; Lavori in corso	
B	Altro	
Note B: Baracca precaria ad uso rimessa-magazzino		
ALTERAZIONI TIPOLOGICHE		
A	Superfetazioni; Ristrutturazione distributiva ; Cambiamento destinazione ; Frazionamento in più alloggi	
B	--	
Note		
ALTERAZIONI ARCH. ESTERNE		
A		
Coperture	gravi	
Gronde e cornicioni	assenti	
Comignoli	gravi	
Intonaci	assenti	
Muri a faccia vista	assenti	
Aperture	gravi	
Infissi e persiane	gravi	
Elementi costruttivi/decorativi	gravi	
Elementi aggettanti (tettini)	leggere	
B		
Coperture	--	
Gronde e cornicioni	--	
Comignoli	--	
Intonaci	--	
Muri a faccia vista	--	
Aperture	--	
Infissi e persiane	--	
Elementi costruttivi/decorativi	--	
Elementi aggettanti (tettini)	--	
STATO DI CONSERVAZIONE		
A	Buono	
B	Buono	
VALORE		

A	Scarso	
B	Nulla	
AREA DI PERTINENZA		Valore complessivo: Nulla
	Recinzione esterna	Presenza di un piccolo tabernacolo di origine moderna
	Cancello	
	Recinzione con inferriate	
ALTERAZIONI AREA DI PERTINENZA		Alterazioni complessive: gravi
	Pavimentazione	gravi
	Muri a retta in c.a.	assenti
	Arredo (lumi;gazebo;..)	gravi
	Vegetazione incongrua	gravi
	Garage/rimessa interrata	assenti
	Box	assenti
	Parcheggi	presente
	Baracche precarie	presente
VISIBILITA'		
Dalla rete stradale		



